

入院リハビリテーション

当医院の入院リハビリテーションは、『在宅復帰を目的とした適切で積極的な運動療法の実施』を心がけています。患者様一人一人の病状や状態によって個別のプログラムを立て、医師や看護師と共に情報を共有しながらリハビリテーションを進めています。

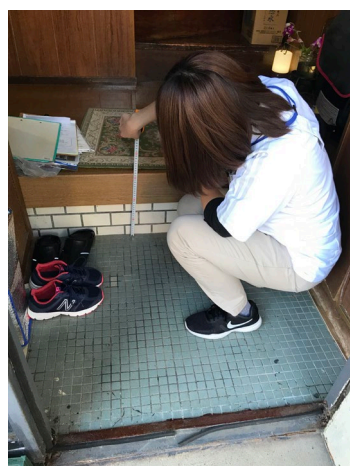
その中でも、他職種合同カンファレンス（退院に向けて患者様やご家族様含めた専門スタッフとの話し合い）と退院前訪問指導（患者様の自宅にお伺いし具体的な生活のアドバイスをする）を積極的に実施しています。

患者様やご家族様が安心して在宅に帰り生活できるようになることを一番に考えて取り組んでいます。

リハビリテーション場面



退院前訪問指導の様子



実際に患者様のご自宅に同行させていただき、段差の高さなどを測定します。必要に応じて手すりの設置の提案や、安全な動作指導もさせていただいております。

他職種合同カンファレンスの様子



医師、看護師、理学療法士、ケアマネージャーなどの専門スタッフを中心とした話し合いも定期的にも実施しています。必要に応じて患者様や家族様とも一緒に話し合いをする場を設けています。

患者様やご家族様が安心して退院を迎えられるように日々取り組んでおります。